



# WIR HABEN DEN BOGEN RAUS!

**SCHNELLER**

**EFFEKTIVER**

**GÜNSTIGER**

# MASCHINEN FÜR PROFIS „MADE IN GERMANY“ VOM HANDWERK FÜR HANDWERK.



Wir sind ein **ISO 9001** familiengeführtes **Maschinen- und Metallbau Unternehmen** aus Reiskirchen, Deutschland. Seit 22 Jahren konstruieren wir **Maschinen, die das Schweißen effizienter, effektiver, kostengünstiger und schneller machen.**

Aufgrund langjähriger eigener Erfahrung in der Metallverarbeitung, entwickeln wir **Geräte für Metallbauer, die genau das erfüllen, was Sie sich im Bereich Edelstahlverarbeitung wünschen:**

- schnelle Amortisationszeiten auch für kleinere Betriebe,
- geringe Anschaffungskosten,
- einfache Handhabung,
- auch von Azubis bedienbar,
- hohe reproduzierbare Qualität der Schweißnähte,
- auf individuelle Bedürfnisse anpassbare Lösungen.

Die Begeisterung für unseren Beruf und unsere Maschinenbaukenntnisse führten zur Entwicklung des patentierten **R2SM Orbital Schweißautomaten** und von weiteren effizienten Maschinen: **Kaltdrahtzuführung, Schweißnaht-Reinigungs-Elektro-Beizgerät, Bandschleifvorrichtung.** Außerdem erhalten Sie bei uns ein umfangreiches **Zubehör** für unterschiedliche Anwendungen sowie nützliche **Schablonen** für Metallbauer.

Damit wir uns auf unsere Kernkompetenz – die Weiterentwicklung und Produktion von unseren Maschinen – konzentrieren, und um Ihnen einen bestmöglichen Service- und Einkaufserlebnis bieten zu können, sind wir Ende 2023 eine Kooperation mit Kohne Marketing und Vertrieb GmbH & Co. KG eingegangen. Kohne Marketing und Vertrieb hat über 30 Jahre Erfahrung in der Vermarktung von technischen Produkten. Nur zwei Kilometer Luftlinie entfernt, arbeiten wir Seite an Seite zusammen und laden Sie herzlich ein, unseren **neuen Showroom mit allen verfügbaren Geräten zu besuchen und diese in Aktion zu erleben.**

*Maschinen & Metallbau Arslan und  
Kohne Marketing & Vertrieb*



# R2SM REVOLUTIONIERT DAS ORBITALSCHWEISSEN

Das war vorher! Orbitalschweißen, nur was für Profis mit Erfahrung.  
Zeitaufwendig, schwierig, teuer, ermüdend...

**Lust auf eine Kostenreduktion von über 65 % bei einer  
Zeitersparnis von 70 %?**

Lust auf komfortables ermüdungsfreies Arbeiten per Knopfdruck mit  
SPS-Steuerung mit 7-Zoll-Touch-Display?

Lust auf perfekte Ergebnisse? – Dann suche nicht weiter!  
Finde jetzt alle Details heraus und schließe dich der Schweißrevolution an.



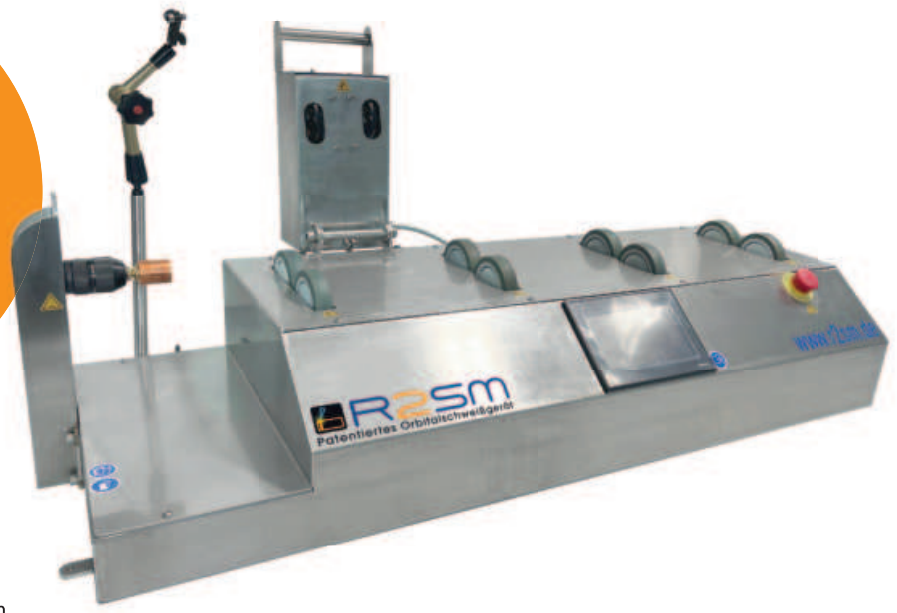
Du möchtest wissen, wie sich unsere Maschinen am  
effektivsten in Deine Arbeitsumgebung integrieren  
lassen und Du damit Deine Gewinne steigern und  
Bearbeitungszeiten reduzieren kannst?

Das Beste war schon immer ein persönliches  
Gespräch!

Rufe uns an **06401/2281896**  
oder schreibe uns eine E-Mail an **info@r2sm.de**

# R2SM V.3 ORBITAL SCHWEISSGERÄT

Der **Schweißvollautomat R2SM** ist für Metallbauer, Schlosser, Treppenbauer und artverwandtes Gewerbe konzipiert, um Ronden, Platten, Dorn- und Stoßverbindungen an jegliches schweißbare Material anzuschweißen.



- Verschweißen von **Rohrbögen** für Rohre von 26 bis 110 mm
- Verschweißen von **Handlaufträgern**
- Verschweißen von **Ronden** von 12 – 300 mm, mit oder ohne Durchgangsbohrungen
- Verschweißen von 12 mm **Dornen** an Ronden bis 220 mm Durchmesser
- Verschweißen von **Gewindestiften** M6 bis M32 an Ronden bis 220 mm Durchmesser
- Schweißen von **Aluminiumrohren** nur mit Kaltdrahtzufuhr
- Verschweißen von Rohren mit Länge von bis zu 3000 mm
- Verschweißen von Kugeln an Rohre von 20 – 200 mm
- Hydraulischer, komfortabler Gelenkarm
- Zentralklemmung über Spannkopf
- Klemmkraft stufenlos regulierbar
- Komplett dreh- und schwenkbar
- Schweißen ohne vorheriges Heften

Die Arbeit mit unserem Orbitalschweißgerät ist so einfach und zuverlässig, dass in Serienfertigung auch weniger qualifizierte Bediener **beste Schweißergebnisse** erzielen können.

Abschlussdeckel in 78 Sekunden mit einem Rundpfosten Ø 8 cm verschweißen in absoluter Topqualität? Das kann mit der R2SM selbst ein Auszubildender am ersten Arbeitstag.

Der Schweißvollautomat R2SM bietet Ihnen die Möglichkeit, Ronden, Platten, Dorne und Stoßverbindungen an Rundprofile in Durchmessern von 12 mm bis 110 mm anzuschweißen.

Folgende Materialien können mit Schweißvollautomat verschweißt werden: **Edelstahl, Stahl und Aluminium.**

Dank optionalem Zubehör können auch Querschnitte von 110 mm bis zu 260 mm verarbeitet werden.

Durch die SPS-Steuerung mit 7-Zoll-Touchdisplay ist ein zuverlässiges und **komfortables Arbeiten** gewährleistet.

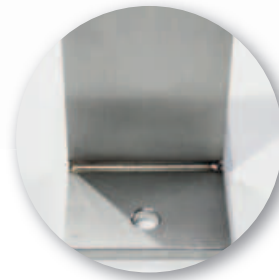
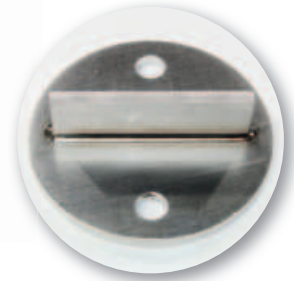
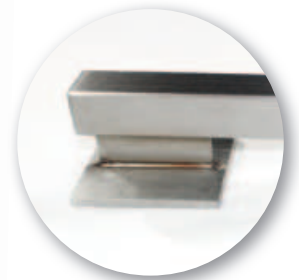
Mit **16 voreingestellten, spezifisch erweiterbaren und anpassbaren Programmen** sind der Individualität der Anwendungen keine Grenzen gesetzt.

Unsere optional erhältliche vollautomatische Kaltdrahtzuführungseinheit bietet alle Möglichkeiten für individuelle Einstellungen von An- und Ausschaltung, Start- und Endverzögerungen sowie der zugeführten Drahtmenge.

Die R2SM V.3 amortisiert sich bereits nach ca. 2.500 verschweißten Platten oder Ronden und spart durchschnittlich 72 % Ihrer wertvollen Zeit.

# R2SM LSM 280 & STD 170 LINEAR- & DREHTELLER SCHWEISSGERÄT

Zwei Schweißvollautomaten in einem: **Linear- und Drehteller Schweißgerät**



**LSM 280 ist zum Schweißen von linearen Nähten konzipiert.**

- Vollautomatisches Schweißen in **horizontaler sowie vertikaler Lage**
- Mit Vor- und Rücklauf von 0 – 280 mm
- Traglast 100 kg
- **T-Nutenplatte** Größe 300 x 200 mm für die Auflage des Werkstücks
- Auflage des Schweißstück 300 x 400 mm möglich
- **Fußplatten** direkt **am Geländerpfosten ohne zu heften** anschweißen
- Schweißen **mit Auflagerolle** (Zubehör) bis zu 1.400 mm Länge möglich
- Schweißen **mit Auflagerolle und Rollenbock** (Zubehör) 6.000 mm Länge möglich

**STD 170 ist zum Schweißen von Rundrohren konzipiert.**

- Vollautomatisches Schweißen in **horizontaler sowie vertikaler Lage**
- Traglast 50 kg
- Spannbacken 10 – 170 mm spannbar
- (optionales Zubehör: Spannbacken bis 300 mm)
- Auflage bis 400 mm möglich

Das Gerät amortisiert sich bereits nach ca. 1.500 angeschweißten Platten oder Ronden. Die Zeitersparnis beträgt durchschnittlich ca. 72 %.

Komfortabler hydraulischer Gelenkarm, Zentralklemmung über Spannkopf, Klemmkraft stufenlos regulierbar mit Feineinstellung. 360° dreh- und schwenkbar.

Die äußerst leichte Handhabung ist optimal für die Serienfertigung geeignet. Durch seine kompakte Größe ist ein Arbeitsstandortwechsel mit geringem Aufwand verbunden. Insbe-

sondere bei Befestigungsplatten/Fußplatten mit einer Breite von 20 – 280 mm ist im Anschluss eine wesentlich geringere Nacharbeit erforderlich.

An Ihr (vorhandenes) Schweißgerät werden lediglich das mitgelieferte Steuerkabel und das Massekabel des Schweißvollautomaten angeschlossen. Weitere Anschlüsse bleiben unangetastet. Wir bieten Ihnen ein umfangreiches Zubehör an. In unserem Katalog finden Sie diverse Zubehörteile und Schablonen. Auf Anfrage fertigen wir Ihnen gerne auf Ihre Bedürfnisse zugeschnittene Lösungen an.

# KDZ 200 S KALTDRAHTZUFÜHRUNG MIT DIGITALER ANZEIGE

Die **KDZ 200S** ist eine eigenständige vollautomatische Kaltdrahtzuführungseinheit, die mit allen handelsüblichen Schweißgeräten verwendet werden kann. Sowohl manuell als auch mit R2SM Orbitalschweißautomaten verwendbar. Die KDZ 220S **erleichtert das manuelle Schweißen enorm** und macht Ihr **Arbeiten effektiver**. Möglichkeit zur individuellen Kaltdrahtzuführung: An- und Ausschaltung, Start- und Endverzögerung, Drahtmengenregelung.



## Funktionsweise

Die Kaltdrahtzuführungseinheit ermöglicht Ihnen einfachste Zufuhr von Kaltdraht aus Edelstahl, Stahl oder Aluminium.

Für den Einsatz müssen keinerlei Anpassungen am Schweißgerät oder am Schweißbrenner selbst vorgenommen werden.

Die Kaltdrahtzuführung wird über einen am Schweißbrenner mit Hilfe eines Klettverschlusses befestigten Mikrostarters gestartet oder gestoppt.

Optional kann die Drahtzuführung auch mit Hilfe eines Fußschalters gestartet oder gestoppt werden.

Die Menge des zugeführten Kaltdrahts kann direkt am Gerät eingestellt und über die digitale Anzeige kontrolliert werden.

- Edelstahlgehäuse
- Kompakte Größe
- Nur 11,4 kg Gewicht
- CE-zertifiziert

## Einsatzbereich

Durch das Ansetzen der Steuerungstaste und der Kaltdrahtzufuhr-Teflon-Seele an Ihren Schweißbrenner können Sie die Funktion jedes beliebigen Schweißbrenners erweitern.

## Lieferumfang:

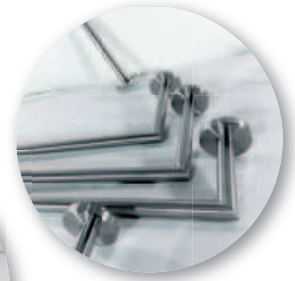
1. Kaltdrahtzuführgerät
2. Anschlusskabel für Schweißvollautomat
3. Kaltgerätekabel 230 V (Schuko)
4. Bedienungsanleitung



# BZ30 DIGITAL-SCHWEISSNAHT REINIGUNGS- ELEKTRO BEIZGERÄT

Reinigen von WIG/  
TIG-Schweißnähten in  
hervorragender Qualität.

Anlauffarben und Oxide von  
Schweißnähten werden ohne  
Verwendung von giftigen  
Beizmitteln umweltfreundlich  
beseitigt.



- Für die Reinigung im Detail und von schwer erreichbaren Stellen geeignet
- Leistungsstarke 3.600 W
- Spannung stufenlos einstellbar 10 – 30 V AC
- Kühlung durch eingebauten Lüfter
- Umweltfreundliche Reinigung mit Kohlefaserpinsel
- Aufsatz auswechselbar mit Graphitelektrode oder Reinigungstuch
- 100 % Dauereinsatz
- Anschlussstecker 9 mm
- Anschlussbuchse 9 mm
- Kabelanschluss und Handgriff demontierbar
- Gehäuse komplett aus Edelstahl

## Lieferumfang:

1. Beizgerät
2. Massekabel Ø 10 mm, Länge 4 m
3. Beizkabel Ø 10 mm, Länge 6 m
4. Kaltgerätestecker (Schuko), Länge 2 m
5. Bedienungsanleitung

## Zubehör:



Carbonpinsel zum elektrolytischen  
Beizen mit Messingkern

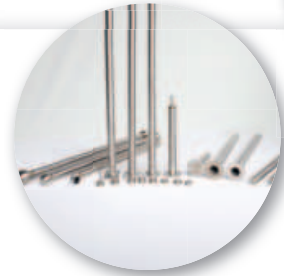
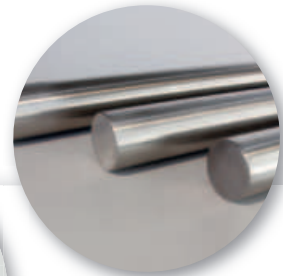
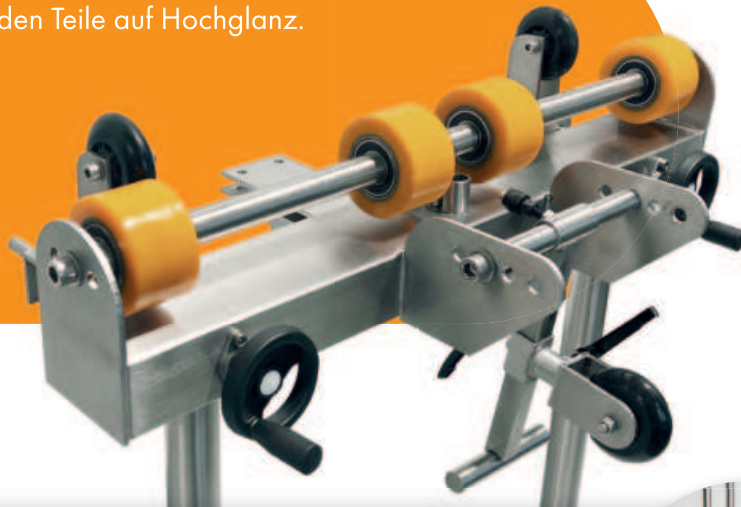


Elektrolyt zum Beizen mit  
Carbonpinsel oder Beiztuch



# BANDSCHLEIFVORRICHTUNG FÜR RUNDPROFILE

Mit dieser Bandschleifvorrichtung bringen Sie in kürzester Zeit alle runden Teile auf Hochglanz.



## Funktionsweise

- Schleifen und polieren von Rundrohren  
Ø 12 – 160 mm
- Vorrichtung in Höhe und in Tiefe individuell einstellbar
- Vorrichtung mit Druckhebel zur Einstellung der Vorschubgeschwindigkeit
- Kugelgelagerte Führung, Kugellager aus Edelstahl für rostfreies Arbeiten
- Schnelle Montage der Vorrichtung mit nur 4 Schrauben an den Bandschleifer
- Komplette Konstruktion aus Edelstahl
- Bis zu 80 % Zeitersparnis beim Schleifen und Polieren

## Einsatzbereich

Alle Schweißnähte von Ronden oder Rohrverbindungen werden mit unserer Bandschleifvorrichtung perfekt bearbeitet. Die Vorrichtung passt an alle handelsüblichen Bandschleifgeräte.

Die Schleifvorrichtung ist für Rundrohre von Ø 12 – 160 mm und beim Einsatz unseres optional erhältlichen Rollenbocks bis max. 6 m Länge geeignet.

## Optionales Zubehör:

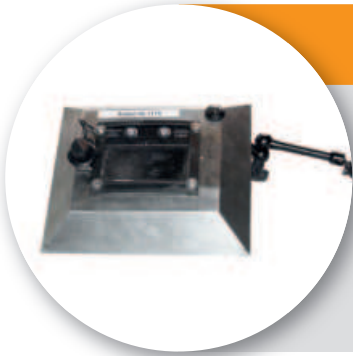


Rollenbock für Bandschleifer –  
leichtes Modell, höhenverstellbar



# ZUBEHÖR FÜR UNSERE MASCHINEN

## Automatischer Schweißschirm zum Aufstecken für R2SM Schweißgeräte



Mit diesem professionellen Automatik-Schweißschirm mit Gelenkarm können Sie sorgenfrei, ohne dass die Augen „verblitzt werden“, schweißen. Sie haben beim Arbeiten immer beide Hände frei.

Extra großes Sichtfeld 100 x 93 mm, rechts/links und Höhenverstellung, 4 hochwertige Sensoren, automatische Abdunkelung, einstellbare Empfindlichkeit, DIN-Norm 4/5 – 9/9 – 13, robuste Bauweise.

## Rollenbock für Bandschleifer – leichtes Modell, höhenverstellbar



Dieser leichte, in der Höhe verstellbare Rollenbock ist für die einfache Bearbeitung (schleifen, polieren) längerer Werkstücke gedacht.

Der Rollenbock kann mit allen handelsüblichen Bandschleifer verwendet werden.  
Höhe verstellbar: 700 – 1.250 mm  
Rundmaterialien und Rundrohre:  
Ø ca. 12 – 120 mm, max. 6 m Länge

## Hydraulischer Gelenkarm 360° dreh- und schwenkbar



360° dreh- und schwenkbarer, hydraulischer Gelenkarm mit Zentralklemme über dem Spannkopf zur Verwendung mit dem R2SM V.3 Schweißgerät und dem LSM 20/STD 170 Linear- & Drehteller-Schweißgerät.

## Bohrfutterhalter mit Schieber – für R2SM V.3 Schweißgeräte



Bohrfutterhalter mit Schieber zum optimalen Verschweißen von Rohren auf Stoß. Speziell entwickelt für das R2SM V.3 Orbitalschweißgerät.

## Auflagerolle für längere Werkstücke (z. B. Pfosten)



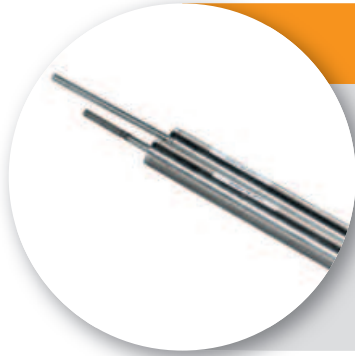
Dieses Zubehörteil wurde speziell zur Verwendung mit dem Schweißautomaten LSM 280 entwickelt.

# ZUBEHÖR FÜR UNSERE MASCHINEN



## Masseronde zum Schweißen von Rohrbögen

Masseronde aus Kupfer Ø 150 mm zum Schweißen von 26 – 80 mm Rohrbögen und größeren Werkstücken, geeignet für das R2SM V.3 Orbitalschweißgerät.



## Vorrichtung für Gewindestifte

Vorrichtung, um Gewindestifte an Ronden von 20 – 160 mm Durchmesser anzuschweißen.



## Vorrichtung für Pfosten

Vorrichtung zum Verschweißen von Pfosten mit einer maximalen Länge von 320 mm.



## Kohlefaser Pinsel zum Beizen/Reinigen von Schweißnähten

Carbonpinsel zum elektrolytischen Beizen mit Messingkern für optimale Leitfähigkeit, hochwertiger Carbonpinsel reinigt auch an schwer zugänglichen Stellen für Top-Ergebnisse,

M 10 Innengewinde, Gesamtlänge 65 mm.



## Elektrolyt zum Beizen von Edelstahl-Schweißnähten

1 Liter Elektrolyt-Beizmittel, Beizen von Edelstahl-Schweißnähten.

Elektrolyt zum Beizen mit Carbonpinsel oder Beiztuch, optimales Reinigen von Schweißnähten mit besten Ergebnissen.

# ZUBEHÖR FÜR UNSERE MASCHINEN



## Massive Vorrichtung mit Rondenplatte – zur perfekten Geländerpfostenfertigung zum Anschweißen von Ankerplatten, Fußplatten, Abschlussdeckel, Dorne oder Pins

Massive Rondenplatte (Ø 150 mm) aus Kupfer zum Anschweißen von Ankerplatten oder Fußplatten. Die Platten können mit dieser Vorrichtung sowohl vorder- als auch rückseitig, ohne vorheriges Anheften oder Zentrieren, angeschweißt werden.

Auf der Rückseite der Rondenplatte befindet sich eine Durchgangsbohrung für den WIG-Brenneranschluss.

Die große Kupferronde sorgt dafür, dass das Werkstück im Winkel exakt und somit verzugsfrei anliegt. An der Kupferronde befinden sich 3 Masseanschlüsse mit deren Hilfe auch die Feinjustierung des exakten Winkels zum Werkstück vorgenommen werden kann.

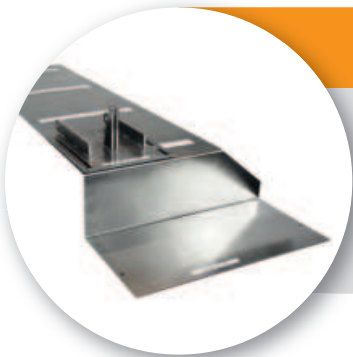
Zusätzlich kann die Kupferronde über die Masseanschlüsse an der Vorrichtung zum Anschweißen von Deckeln an Rundpfosten verschraubt werden. Das mittig gebohrte Loch erleichtert das Anschweißen von Pins an Geländerpfosten. Alles in allem stellt diese Vorrichtung eine enorme Erleichterung und Zeitersparnis bei der Fertigung von Geländern dar. Viele sonst aufwändige Einrichtungsvorgänge werden extrem erleichtert.



## Fußschalter zur Freihandbedienung unserer Schweißgeräte und der Kaltdrahtzuführung

Fußschalter mit Steuerungskabel zum Schweißgerät/Kaltdrahtzuführung: Das Schweißgerät oder die Kaltdrahtzuführung kann mit dem Fußschalter freihändig bedient werden.

Kompatibel mit:  
R2SM Orbital Schweißgerät,  
LSM 280 & SDT 170 Linear- & Dreh-  
teller Schweißgerät,  
KDZ 200 S Kaltdrahtzuführung.



## Deckel mit Motorhalterung für das R2SM Orbital Schweißgerät

Deckel mit Motorhalter für das R2SM Orbitalschweißgerät, um Dorne oder Deckel an Rohre mit größeren Durchmesser 110 – 260 mm anzuschweißen.

## Sonderanfertigungen

### Sie möchten gerne unsere Maschinen einsetzen, doch Ihre Werkstücke liegen außerhalb der angegebenen Maße?

Kein Problem: Wir können unsere Maschinen entsprechend aufrüsten und an Ihre Bedürfnisse anpassen. Wir fertigen spezielle Schablonen für Sie an oder führen direkte Anpassungen an den Maschinen durch. Unsere erfahrenen Ingenieure sind darauf spezialisiert, maßgeschneiderte Lösungen für unsere Kunden zu entwickeln. Bitte lassen Sie uns wissen, welche spezifischen Anforderungen Sie haben, damit wir gemeinsam die beste Lösung für Ihre Werkstücke finden können.



QR-Code zum  
Produktvideo

Kohne Marketing und Vertrieb GmbH & Co. KG  
Exklusiver Vertriebspartner für R2SM  
Am Weinberg 16 | 35447 Reiskirchen



✉ [info@r2sm.de](mailto:info@r2sm.de) ☎ +49 6401 - 2 28 18 96  
🌐 [www.r2sm.de](http://www.r2sm.de) 🖨 +49 6401 - 2 28 18 97

